

# JOTA PROFF

TÄCKANDE UTEGRUND



Jotun Protects Property

Für die **RENOVIERUNG** von Holzflächen mit partiell vorhandenem Altanstrich

Holzgrundierung  
speziell für außen

Schnelle Trocknung  
auch auf Altanstrichen

Wasserbasierend,  
aber auf Ölbasis

Verhindert Eindringen  
von Feuchtigkeit

Sehr gute Anhaftung

Leicht zu verarbeiten

Gutes Eindring-  
vermögen

Auch als  
Basiston im  
**LASUR-  
RENOVIER-  
SYSTEM**  
anwendbar

**NEU!**



Holzschutz aus Norwegen 

# JOTAPROFF TÄCKANDE UTEGRUND

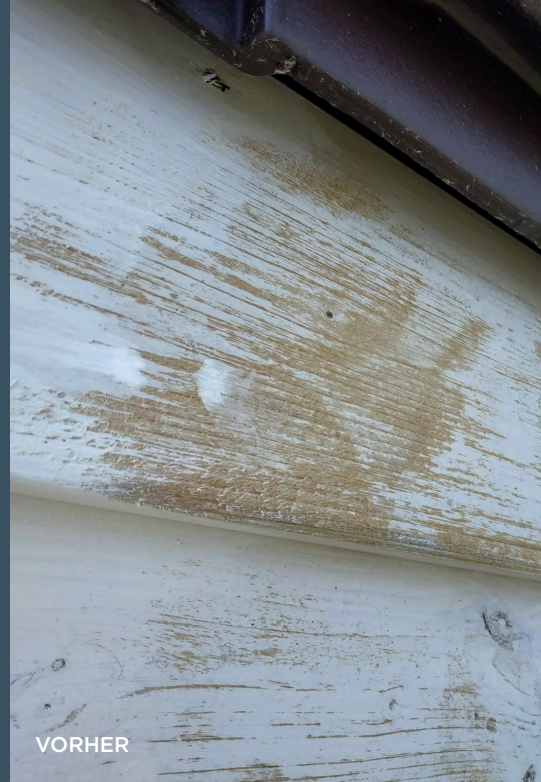
## Grundierung für zu renovierende Holzflächen im Außenbereich

Die wasserbasierende deckende Grundierung JOTAPROFF Täckande Utegrund wurde speziell zur Renovierung alter Holzflächen entwickelt. Hier ist es häufig nicht möglich, Altanstriche restlos zu entfernen, wodurch die Haftung des neuen Auftrags stark beeinträchtigt wird.

Durch die spezifische Zusammensetzung auf Basis von Alkydölen eignet sich JOTAPROFF Täckande Utegrund auch als Grundierung bei partiell vorhandenen Altanstrichen und empfiehlt sich für die Instandsetzung alter, anspruchsvoller

Außenflächen. Dank der hohen Deckkraft lassen sich schadhafte Stellen, Flecken und andere Schönheitsfehler zuverlässig abdecken.

Zudem bietet JOTAPROFF Täckande Utegrund eine sehr gute Anhaftung und ein hohes Eindringvermögen, wodurch sich die Haltbarkeit des Anstrichsystems verlängert. Die kurze Trocknungszeit von nur ca. sechs Stunden und die leichte Verarbeitung machen JOTAPROFF Täckande Utegrund zu einer idealen Grundierung für Fassaden und Co.



VORHER



NACHHER

### Auch als Grundierung im Lasur-Renovier-System

JOTAPROFF Täckande Utegrund eignet sich auch für den Einsatz im bewährten LASUR-RENOVIER-SYSTEM von Jotun. Als Grundierung und Egalisationsanstrich kann JOTAPROFF Täckande Utegrund in einem Arbeitsgang zu RENOGRUND HELL (bei Lasurfarbtönen bis ca. „Eiche hell“) oder RENOGRUND DUNKEL (bei kräftigen Lasurfarbtönen wie Nussbaum oder Palisander) abgetönt werden. Darauf folgen dann zwei bis drei Lasuranstriche im gewünschten Farbton.

### Wie wird JOTAPROFF Täckande Utegrund angewendet?

JOTAPROFF Täckande Utegrund kommt auf bereits lasierten oder deckend gestrichenen Holzflächen im Außenbereich zum Einsatz. Nach dem Reinigen der Fläche und dem Herstellen eines tragfähigen Untergrundes, wird mit JOTAPROFF Täckande Utegrund grundiert.

Die Luft- und Oberflächentemperatur muss während des Anstrichs mindestens +5 °C betragen.

Streichen Sie nicht, wenn das Risiko von Niederschlag besteht. Warten Sie mit dem Anstrich, bis der Untergrund trocken ist. Voranstriche mit teer-/mineralölhaltiger Farbe können zu Verfärbungen des Deckanstrichs führen. Führen Sie einen Probeanstrich durch.



Jotun Protects Property

Jotun (Deutschland) GmbH  
Haferweg 38  
22769 Hamburg

Jotun in Österreich, Vertrieb durch:  
MAUTNER Lackvertriebsges.m.b.H.  
Am Innovationspark 20  
A-8020 Graz

Tel. +49 40 | 8 51 96 - 38  
Fax +49 40 | 8 50 89 55  
info@jotun.de | www.jotun.com

Tel. +43 316 | 71 89 35  
Fax +43 316 | 71 89 35 13  
office@mautner-lacke.at  
www.jotun-holzschutz.at

